

นโยบายระบบการบริหารความต่อเนื่องทางธุรกิจ Business Continuity Management System : BCMs

บริษัท ศรีตรังโกลฟส์ (ประเทศไทย) จำกัด (มหาชน)

มีความมุ่งมั่นในการดำเนินธุรกิจให้เป็นไปได้อย่างต่อเนื่อง เพื่อสร้างความเชื่อมั่นแก่ผู้มีส่วนได้เสียทุกกลุ่ม บริษัทฯ ได้เล็งเห็นถึงความสำคัญของการจัดทำแผนบริหารความต่อเนื่องทางธุรกิจ เพื่อเตรียมความพร้อมในการรองรับอุบัติเหตุการณ์ หรือภาวะวิกฤตต่างๆ รวมถึงป้องกันและบรรเทาผลกระทบที่อาจเกิดขึ้น

บริษัทฯ จึงได้กำหนดนโยบายระบบการบริหารความต่อเนื่องทางธุรกิจไว้ ดังนี้

- 1 บริษัทฯ พัฒนาระบบการบริหารความต่อเนื่องทางธุรกิจ ให้สอดคล้องตามข้อกำหนด กฎหมาย และมาตรฐานที่เกี่ยวข้อง โดยครอบคลุมถึงการวิเคราะห์ความสำคัญของกระบวนการในกิจกรรมหลักและกิจกรรมสนับสนุน การวิเคราะห์ความเสี่ยง และการประเมินความเสี่ยงอันส่งผลกระทบต่อการทำงานตามพันธกิจหลักของบริษัทฯ รวมถึงมีการวางแผนกลยุทธ์การนำไปปฏิบัติ การฝึกซ้อม การทบทวนปรับปรุงอย่างต่อเนื่อง โดยบริษัทฯ กำหนดให้มีการฝึกซ้อมทดสอบระบบการบริหารความต่อเนื่องทางธุรกิจอย่างน้อยปีละ 1 ครั้ง
- 2 จัดให้มีการฝึกอบรมและการสื่อสารที่มีประสิทธิภาพแก่ผู้บริหาร พนักงาน และบุคลากรที่เกี่ยวข้อง เพื่อพัฒนาความรู้ ความสามารถ ความเข้าใจ การนำไปปฏิบัติ ตลอดจนความเข้าใจในบทบาทหน้าที่ และการปลูกฝังสร้างจิตสำนึกในการบริหารความต่อเนื่องทางธุรกิจสู่วัฒนธรรมองค์กร
- 3 กำกับดูแลระบบบริหารความต่อเนื่องทางธุรกิจ (Business Continuity Management System : BCMs) โดยมีการติดตามและทบทวนการดำเนินงานตามระบบ BCMs เพื่อการพัฒนาปรับปรุงอย่างต่อเนื่อง
- 4 ผู้บริหาร พนักงาน และบุคลากรที่เกี่ยวข้อง มีความตระหนัก ให้ความร่วมมือ และมีส่วนร่วมในการดำเนินการ สนับสนุน และปฏิบัติตามนโยบายระบบบริหารความต่อเนื่องทางธุรกิจ เพื่อให้การดำเนินการบริหารความต่อเนื่องทางธุรกิจของบริษัทฯ บรรลุตามวัตถุประสงค์ที่กำหนดไว้

ประกาศ ณ วันที่ 15 พฤศจิกายน 2564

นางสาวจริญญา จิโรจน์กุล
กรรมการผู้จัดการใหญ่

ระบบมาตรฐานBCM คืออะไร

ระบบมาตรฐาน BCM คือ ระบบการจัดการให้ธุรกิจสามารถดำเนินกิจการได้อย่างต่อเนื่อง เมื่อเกิดเหตุการณ์วิกฤต ที่อาจจะส่งผลให้การปฏิบัติงานตามปกติต้องหยุดชะงัก โดยบริษัท จะสามารถกลับมาดำเนินการได้อย่างรวดเร็ว และลดผลกระทบ/ความเสียหายจาก เหตุการณ์วิกฤตให้เหลือน้อยที่สุด

ทำไมต้องทำ BCM ?

“ เราจึงต้องทำ BCM เพื่อลดผลกระทบ ลดความเสียหาย จากเหตุการณ์วิกฤตให้เหลือน้อยที่สุด ”

ผู้ที่เกี่ยวข้องในการจัดทำ BCM ได้ระบุถึงเหตุการณ์หรือสาเหตุหลักที่ทำให้กิจการต้องใช้ BCM เพื่อเป็นวิธีการบริหารอุบัติการณ์ในระดับองค์กร ที่มาจากหลากหลายประเด็น หลากหลาย เหตุการณ์ แต่ผลกระทบต่อธุรกิจและการให้บริการมีอยู่เพียง 4 ลักษณะได้แก่

1. ความสูญเสียทางการเงิน
2. การสูญเสียชื่อเสียงและความเชื่อมั่นจากสาธารณชน
3. ความล้มเหลวของการส่งมอบบริการ
4. ผลกระทบต่อผู้มีส่วนได้ส่วนเสีย



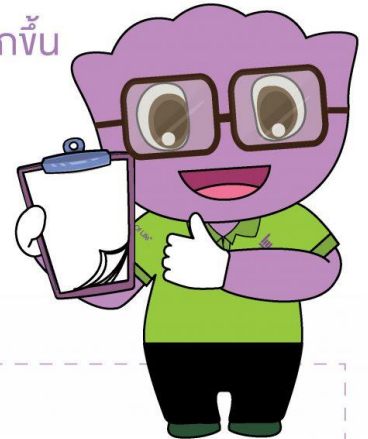
คำย่อใน ระบบ BCM

BIA : Business Impact Analysis

คือ การวิเคราะห์กิจกรรมการดำเนินงานในบริษัทและผลกระทบ
ที่อาจเกิดขึ้นต่อการดำเนินธุรกิจ หากกิจกรรมดังกล่าวเกิดการหยุดชะงักขึ้น

RA : Risk Assessment

คือ การประเมินความเสี่ยงของภัยคุกคามต่าง ๆ ที่อาจส่งผลกระทบต่อ
การหยุดชะงักของกิจกรรมการดำเนินงานในบริษัท



ผลลัพธ์ที่ได้จากการวิเคราะห์ BIA&RA

คือ ข้อมูลที่นำไปกำหนดกลยุทธ์ความต่อเนื่องทางธุรกิจ (Business Continuity Strategy) และนำไปประกอบการจัดทำเอกสารแผนความต่อเนื่องทางธุรกิจ (Business Continuity Plan หรือ BCP) ซึ่งเป็นกรอบและแนวทางในการปฏิบัติงานให้กับบริษัทเพื่อให้สามารถดำเนินการกู้คืนกิจกรรมสำคัญ หลังจากเกิดเหตุหยุดชะงัก และสามารถกลับมาดำเนินธุรกิจได้อีกครั้งภายในระยะเวลาเป้าหมายที่กำหนด

MTPD : Maximum Tolerable Period of Disruption

คือ ระยะเวลาสูงสุดที่บริษัทยอมรับให้ธุรกิจหยุดชะงักได้

RTO : Recovery Time Objective

คือ ระยะเวลาเป้าหมายในการฟื้นฟูธุรกิจให้สามารถกลับมาดำเนินงานได้

MAL : Minimum Acceptable Level

คือ ระดับ/ปริมาณต่ำสุดของกิจกรรมที่ต้องฟื้นคืน เมื่อธุรกิจหยุดชะงัก

